

# COMPRENSIÓN LECTORA 6-7 AÑOS

**Muy fácil de usar. Sólo hay que dar de alta los alumnos y empezar a trabajar. Contiene + de 500 ejercicios, evalúa cualitativa y cuantitativamente y premia el esfuerzo del alumno.**

**OBJETIVO** Trabajar la comprensión lectora con niños que tengan adquirida la lectura mecánica.

**CONTENIDO + de 500 EJERCICIOS** con **texto, imagen, voz y sonido**, agrupados en doce campos semánticos: la familia y la casa, juegos y deportes, formas y colores, naturaleza, la escuela, oficios, herramientas, transportes, la ciudad, cuerpo y ropa, alimentos y animales.

## TIPOS DE EJERCICIOS

elegir la imagen que corresponda a la frase.

elegir la imagen que complete la frase.

elegir la frase que corresponde a la imagen.

elegir palabras indicadas por la frase.

situar la imagen en la casilla que indique la frase.

frase.

completar la frase con una palabra o frase.

fuga de letras.

leer la frase y decidir sí o no.

elegir la parte de la lámina indicada por la frase.

responder a la pregunta o completar la frase.

elegir la frase correcta o la incorrecta.

elegir la palabra que no pertenece al conjunto.

indicar el conjunto al que pertenece una

palabra.

ordenar palabras o frases.

elegir una frase después de oír la.

### ORDENA LAS FRASES

Pongo agua en el vaso

Abro el grifo

Cierro el grifo

Una lechuga

Un gorro

Cinturones

Calcetines

Una capucha

Un bañador

En los pies nos ponemos

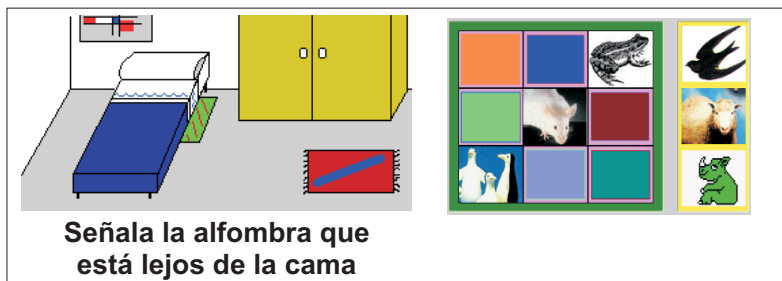
La rosa, el clavel y la margarita

son días de la semana

son tres nombres de flores

son tres amigas de Tere

Completar la frase



Señala la alfombra que está lejos de la cama

Son muchas sesiones de trabajo ya preparadas

Fácil de usar, ameno para el niño y proporciona mucha información

## + de 500 ejercicios

### OPCIONES DEL PROGRAMA

Dos tipos de letra: *arial* y  *cursiva*.

Presentación del texto en **mayúsculas o minúsculas**.

**Continuación del trabajo** a partir de la sesión anterior.

**Repetición de un ejercicio y de un campo semántico**.

### REGISTRA EL TRABAJO DEL ALUMNO

Informa de los campos semánticos trabajados y del éxito obtenido.

Marca los ejercicios con la fecha y las siglas SP superado, TR trabajado y NT no trabajado.

**EL ESFUERZO TIENE SU PREMIO**

Al finalizar una sesión el alumno puede jugar a un juego de

puzzles incluso aquel que se esfuerza y no consigue los

resultados deseados. El juego contiene más de 100

puzzles de 8 piezas.

**EVALÚA CUALITATIVA Y CUANTITATIVAMENTE** y

ofrece resultados en pantalla e impresora (ver página 4).



Señala al maestro que escribe en la pizarra

**Versiones en castellano, catalán, gallego, euskera y francés**

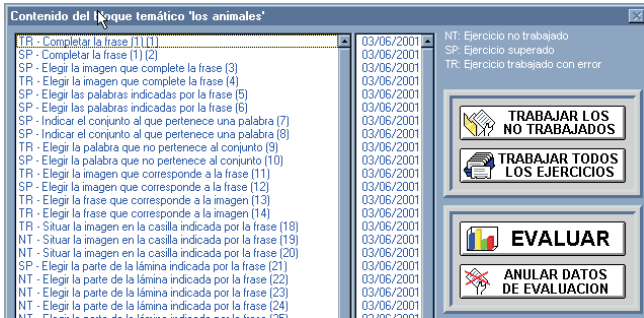
Funciona bajo W95, W98, WME, WXP, 8 MG de RAM, 18 MG de disco duro, cd-rom, sonido y ratón

Reposición gratuita de programas perdidos por robo o avería del ordenador (gastos no incluidos)

# EVALUACIÓN DE LA COMPRENSIÓN LECTORA 6-7 Y 8-9 AÑOS

LA EVALUACIÓN es cualitativa y cuantitativa, global y detallada.

(UN SÓLO CLIC BASTARÁ PARA VERLA EN LA PANTALLA Y DOS PARA IMPRIMIRLA)



La pantalla de la izquierda contiene los ejercicios del alumno. Algunos de ellos han sido trabajados y evaluados con las siglas SP, TR y NT. También registra la fecha en que se trabajaron los ejercicios. El botón ANULAR DATOS DE LA EVALUACIÓN pone todos los ejercicios como no trabajados NT. Esta opción posibilita trabajar y evaluar de nuevo un campo semántico trabajado anteriormente. El botón EVALUAR muestra la gráfica de la evaluación.

La evaluación es global y detallada y recoge el campo semántico trabajado y nombre del alumno, periodo de la evaluación, % de error, el nº de respuestas y de errores y los ejercicios trabajados con error que exigen conocimientos previos, comprensión literal, inferencias o deducciones, conocimientos ortográficos y decisiones verdadero-falso. El ejemplo muestra errores significativos en ejercicios que exigen comprensión literal e inferencias o deducciones.

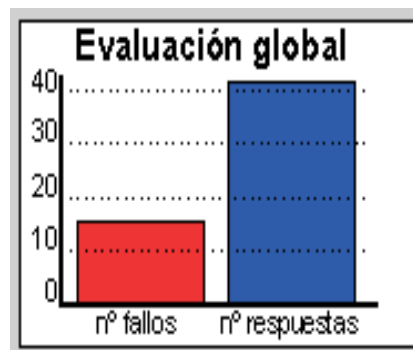
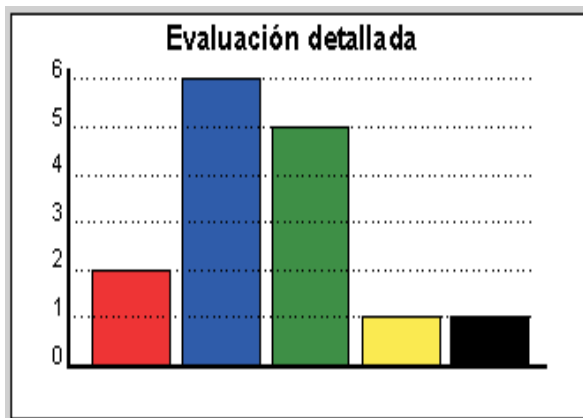


## Muestra de la evaluación en la impresora

### C.P. TEODORO LLORENTE

EVALUACIÓN DEL ALUMNO: ÁNGEL GARCÍA RODRIGUEZ  
CAMPO SEMÁNTICO TRABAJADO: LOS ANIMALES

PORCENTAJE DE ERROR: 35%  
NÚMERO DE RESPUESTAS: 43  
NÚMERO DE ERRORES: 15  
TRABAJÓ ENTRE EL 07/10/2003 Y 21/10/2003



- Conocimientos previos
- Comprensión literal
- Inferencias o deducciones
- Conocimientos ortográficos
- Decisiones verdadero / falso

Si los programas no se ajustan a tus necesidades te devolvemos el dinero