

COMPRESIÓN LECTORA 8-9 AÑOS

Muy fácil de usar. Sólo hay que dar de alta los alumnos y empezar a trabajar. Contiene + de 500 ejercicios, evalúa cualitativa y cuantitativamente y premia el esfuerzo del alumno.

OBJETIVO Trabajar la comprensión lectora con niños que tengan adquirida la lectura mecánica.

CONTENIDO Adaptado al vocabulario, intereses y conocimientos de los 8-9 años. + de 500 ejercicios con texto, imagen, voz y sonido, agrupados en doce campos semánticos: cosas, alimentos, oficios, herramientas, informática, deportes, sinónimos, antónimos, ...

TIPOS DE EJERCICIOS

- elegir la imagen que corresponda a la frase.
- elegir la imagen que complete la frase.
- elegir la frase que corresponde a la imagen.
- elegir palabras indicadas por la frase.
- situar la imagen en la casilla indicada por la frase.
- completar la frase con una palabra o frase.
- fuga de letras.
- leer la frase y decidir sí o no.
- elegir la parte de la lámina indicada por la frase.
- responder a la pregunta o completar la frase.
- elegir la frase correcta.
- elegir la frase incorrecta.
- elegir la palabra que no pertenezca al conjunto.
- indicar el conjunto al que pertenece una palabra.
- ordenar palabras o frases.
- elegir una frase después de oír la.



Pon la imagen que empieza por pa debajo de la imagen que empieza por col

Tienes preparadas muchas sesiones de trabajo.
Son + de 500 EJERCICIOS

Fácil de usar, ameno para el niño
y proporciona mucha información



REGISTRA EL TRABAJO DEL ALUMNO

Informa de los campos semánticos trabajados y del éxito obtenido. Marca los ejercicios con la fecha y las siglas SP superado, TR trabajado y NT no trabajado.

EVALÚA CUALITATIVA Y CUANTITATIVAMENTE y ofrece los resultados en pantalla e impresora (ver página 17).

EL ESFUERZO TIENE SU PREMIO

Al finalizar una sesión el alumno puede jugar a un juego de puzzles incluso aquel que se esfuerza y no consigue los resultados deseados. El juego contiene más de 100 puzzles de 16 piezas.



Ni conduce ni enseña ni pinta



OPCIONES

- Dos tipos de letra: arial y cursiva.
- Presentación del texto en mayúsculas o minúsculas.
- Continuación del trabajo a partir de la sesión anterior.
- Repetición de un ejercicio y de un campo semántico.

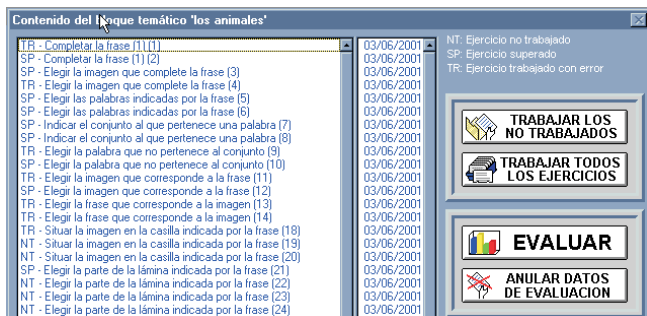
Funciona bajo W98, WME, WXP, 8 MG de RAM, 18 MG de disco duro, cd-rom, sonido y ratón

Reposición gratuita de programas perdidos por robo o avería del ordenador (gastos no incluidos)

EVALUACIÓN DE LA COMPRENSIÓN LECTORA 6-7 Y 8-9 AÑOS

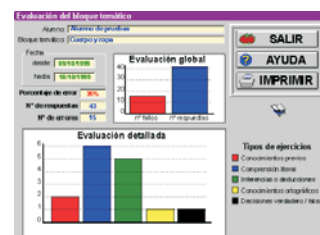
LA EVALUACIÓN es cualitativa y cuantitativa, global y detallada.

(UN SÓLO CLIC BASTARÁ PARA VERLA EN LA PANTALLA Y DOS PARA IMPRIMIRLA)



La pantalla de la izquierda contiene los ejercicios del alumno. Algunos de ellos han sido trabajados y evaluados con las siglas SP, TR y NT. También registra la fecha en que se trabajaron los ejercicios. El botón ANULAR DATOS DE LA EVALUACIÓN pone todos los ejercicios como no trabajados NT. Esta opción posibilita trabajar y evaluar de nuevo un campo semántico trabajado anteriormente. El botón EVALUAR muestra la gráfica de la evaluación.

La evaluación es global y detallada y recoge el campo semántico trabajado y nombre del alumno, periodo de la evaluación, % de error, el nº de respuestas y de errores y los ejercicios trabajados con error que exigen conocimientos previos, comprensión literal, inferencias o deducciones, conocimientos ortográficos y decisiones verdadero-falso. El ejemplo muestra errores significativos en ejercicios que exigen comprensión literal e inferencias o deducciones.

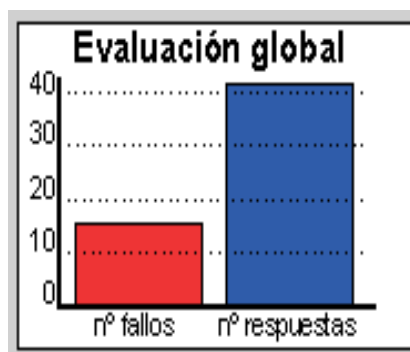
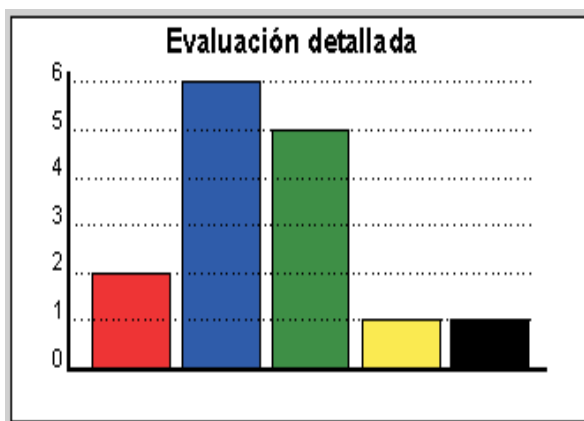


Muestra de la evaluación en la impresora

C.P. TEODORO LLORENTE

EVALUACIÓN DEL ALUMNO: ÁNGEL GARCÍA RODRIGUEZ
CAMPO SEMÁNTICO TRABAJADO: LOS ANIMALES

PORCENTAJE DE ERROR: 35%
NÚMERO DE RESPUESTAS: 43
NÚMERO DE ERRORES: 15
TRABAJÓ ENTRE EL 07/10/2003 Y 21/10/2003



- Conocimientos previos
- Comprensión literal
- Inferencias o deducciones
- Conocimientos ortográficos
- Decisiones verdadero / falso

Si los programas no se ajustan a tus necesidades te devolvemos el dinero