


Crucigramas de Sinfones

Máñez-Carvajal, Carlos 

ISBN: 978-84-930422-7-1

Resumen Crucigramas de sinfonos es un programa de ordenador para ayudar a alumnos de Primaria en el aprendizaje de la lectura. Resulta especialmente adecuado para alumnos que presenten dificultades en leer y escribir sílabas trabadas y grupos consonánticos.

Keywords Software educativo · Nuevas tecnologías · Sílabas trabadas · Sinfones · Logopedia · Primaria

1 Contenido

Crucigramas de sinfonos [1] es un software diseñado y desarrollado por la editorial Aquari soft [2] que tiene material preparado para todo el curso escolar. El contenido de este programa se encuentra secuenciado pedagógicamente y resulta muy motivador para los alumnos. Informa del trabajo realizado por el alumno y de lo que queda pendiente por trabajar. Contiene 3 tipos de ejercicios, 508 crucigramas de sílabas, palabras y frases agrupados en 23 series, 439 imágenes y 27 puzzles. Tiene 3 tipos diferentes de ejercicios: Crucigramas de Sílabas, Crucigramas de Palabras y Componer Frases. Está formado por 442 imágenes y 27 puzzles.

2 Tipo de ejercicios

Los ejercicios se basan en imágenes y textos. Se puede adaptar a cada alumno (tipo de letra, mayúsculas / minúsculas, sonidos, ...) El alumno puede trabajar sólo enfrentándose únicamente a su propia dificultad. El esfuerzo es premiado con un juego de puzzles.

3 Evaluación del alumno

El programa realiza una evaluación cuantitativa y cualitativa. Los ejercicios se evalúan individualmente con las siglas NT No trabajado, SP Ejercicio trabajado sin error o trabajado con error estableciendo una

Aquari soft c/Martín el humano 9,17 46008 Valencia, España

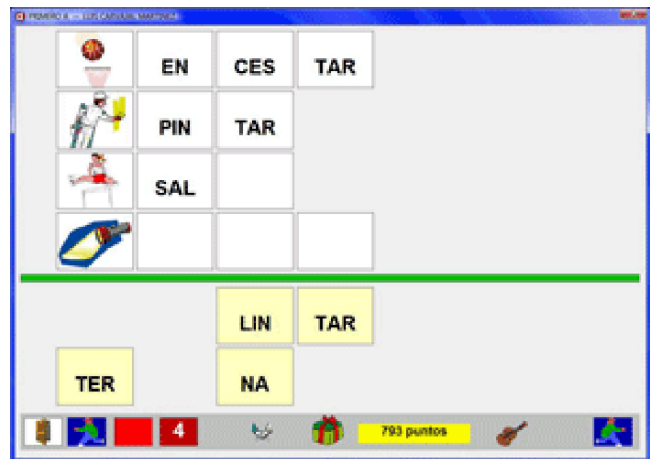


Figura 1 Crucigramas de sílabas



Figura 2 Crucigrama de palabras

escala de nivel de error de E0 a E9. Además, evalúa individual y colectivamente a los alumnos y emite dos informes escritos de la evaluación. La utilidad Semáforo de Control, informa al alumno de la calidad de su trabajo.



Figura 3 Evaluación del alumno

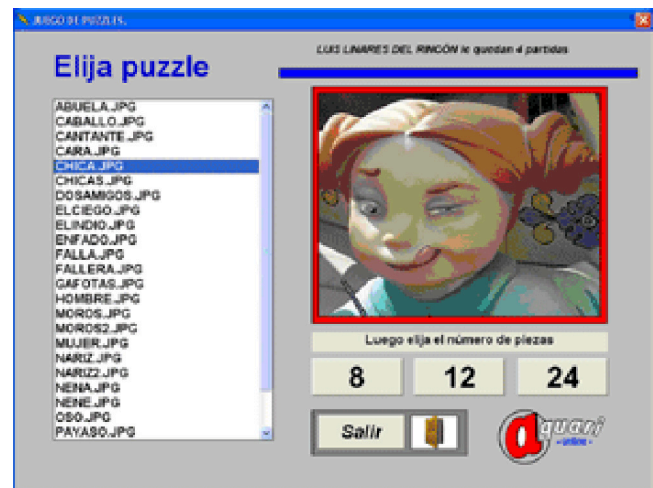


Figura 4 Puzzles

4 Opciones en la configuración

Permite una configuración personalizable a cada alumno pudiendo trabajar con letra arial, cursiva y el texto en mayúsculas y/o minúsculas. Facilita muchísimo el trabajo del profesor pues unos segundos bastan para poner la tarea al alumno. Además, Es posible continuar el trabajo a partir de donde se dejó. Algunas de las características que presenta la configuración del programa son:

- El acierto y el error se indican con mensajes visuales y sonoros
- Los mensajes sonoros opcionales se activan y desactivan a voluntad
- Atención a alumnos con dificultades auditivas (los mensajes visuales se indican con iconos parpadeantes)
- Decidir si el alumno trabajará únicamente ejercicios no trabajados.
- Puede establecerse cualquier forma de agrupamiento de alumnos (niveles, colegios, edades,...). Cada alumno debe estar integrado en un grupo.

Repetir ejercicios puede hacer que el alumno memorice las respuestas y se desvirtúe la evaluación, por tanto asignar únicamente ejercicios no trabajados es la opción más recomendable.

5 El esfuerzo tiene su premio

Al finalizar una sesión el alumno puede jugar a un juego de puzzles incluso aquel que se esfuerza y no consigue los resultados deseados.

6 Características técnicas

- Compatible con sistema operativo Windows
- Funciona con conexión a Internet
- Instalable en discos fijos, externos y pendrive
- Sin límite de instalaciones
- Únicamente acepta un usuario simultáneo

Referencias

1. Máñez-Carvajal, C. (2012). Crucigramas de Sinfones (versión 1.0). Valencia, España: Aquari Soft.
2. Aquari soft (2020). Aquari, informática para la escuela. <http://www.aquari-soft.com>